

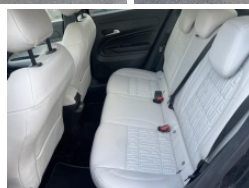


02 97 61 06 06

FIAT 600

1.2 HYBRID 100CH LA PRIMA DCT6

Prix de vente : 20 990



Kilométrage : 25.152 km

Energie : Essence/Micro-Hybride

Mise en circulation : 31/07/2024

Boîte : Rob double embray

GÉNÉRALITÉ

Puissance fiscale : 5

Puissance DIN : 101

Nombre de places : 5

Couleur : Onyx Black

CO₂ :

Conso mixte :

ÉQUIPEMENTS

- Onyx Black
- ABS
- AFIL
- Aide au freinage d'urgence
- Airbag passager
- Airbags latéraux avant
- Antipatinage
- Appel d'Urgence Localisé
- Appui-tête passager réglable en hauteur
- Bacs de portes avant
- Banquette AR rabattable
- Becquet arrière
- Capteur de luminosité
- Ceinture de vitrage chromée
- Clim automatique
- Commandes du système audio au volant
- Démarrage sans clé
- EBD
- Eclairage d'ambiance
- Ecran multifonction couleur
- ESP
- Feux de jour à LED
- Filtre à Pollen
- Freinage automatique d'urgence
- Interface Media
- Kit mains-libres Bluetooth
- Lampes de lecture à l'arrière
- Limiteur de vitesse
- Miroir de courtoisie passager
- Orange Sun métallisé
- Ouverture du coffre mains-libres
- Phares antibrouillard LED
- Plancher de coffre mobile
- Poignées ton carrosserie
- Prise 12V
- Radar de stationnement AR
- Radio
- Reconnaissance panneaux de signalisation
- Répétiteurs de clignotant dans rétro ext
- Rétroviseurs dégivrants
- Rétroviseurs rabattables électriquement
- Siège conducteur avec réglage lombaire
- Siège conducteur électrique
- Siège conducteur réglable en hauteur
- Soft touch Premium Ivoire/FIAT Bleu Azur
- Système d'accès sans clé
- Système de contrôle des angles morts
- Témoin de bouclage des ceintures AV
- Verrouillage centralisé à distance
- Vitres arrière électriques
- Vitres avant électriques
- 6 Haut parleurs
- Accoudoir central AV avec rangement
- Aide au démarrage en côte
- Airbag conducteur
- Airbag passager déconnectable
- Airbags rideaux
- Appel d'Assistance Localisé
- Appui-tête conducteur réglable hauteur
- Arrêt et redémarrage auto. du moteur
- Banquette 60/40
- Banquette arrière 3 places
- Caméra de recul
- Capteur de pluie
- Ceintures avant ajustables en hauteur
- Coffre assisté électriquement
- Contrôle élect. de la pression des pneus
- Dispositif freinage automatique
- Eclairage au sol
- Eclairage statique d'intersection
- Ecran tactile
- Feux arrière à LED
- Feux de route automatiques
- Fixations Isofix aux places arrières
- GPS Cartographique
- Jantes Alu
- Lampe de coffre
- Lampes de lecture à l'avant
- Lunette arrière surteintée
- Mode de conduite
- Ouverture des vitres séquentielle
- Palettes changement vitesses au volant
- Phares avant LED
- Poches d'aumonières
- Porte-gobelets avant
- Prise USB
- Radar de stationnement AV
- Radio numérique DAB
- Régulateur de vitesse
- Rétroviseur intérieur électrochrome
- Rétroviseurs électriques
- Services connectés
- Siège conducteur chauffant
- Siège conducteur massant
- Siège passager chauffant
- Sortie d'échappement chromée
- Système d'éclairage intelligent
- Système de prévention des collisions
- Verrouillage auto. des portes en roulant
- Verrouillage centralisé des portes
- Vitres arrière surteintées
- Volant multifonction

- Volant réglable en profondeur et hauteur